

Wie lese ich richtig ab?

Elektronischer Heizkostenverteiler

Alle Werte vom Rollenzählwerk bzw. Display ablesen **(1)**.

Beim TELMETRIC wechseln die Anzeigen im 8-Sek.-Rhythmus. Bitte notieren Sie auch den **Raum**.



#. 04223

Das Doppelkreuz symbolisiert die fünfstellige **Geräte-Nr.**

→ 103506

Der Pfeil, der zu dem senkrechten Balken weist, symbolisiert den **Vorjahresverbrauch**.

/. 03516

Die Dreiecke trennen die **Bewertung** (links) von der **Prüfzahl** (rechts).

→ 2845

Der Pfeil, der von dem senkrechten Balken weist, symbolisiert den **aktuellen Verbrauch**.
Dieser Wert wird für die Kostentrennung bei Nutzerwechsel verwendet.

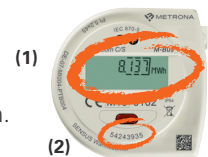
Ablesezeiten: Heizkostenverteiler

Serien-Nr./ Geräte-Nr.	Skalen-Nr./ Bewertung	Linke Skale/ Prüfzahl	Rechte Skale/ Vorjahresverbrauch/ Zählerstand	Raum	Kenn- farbe	Einheit	Aktueller Verbrauch
04223	35	16	3506	Bad	/	/	2845

Wärmezähler

Geräte-Nr. (2), Zählerstand (1) mit allen Stellen nach dem Komma sowie **Raum** und **Einheit** ablesen.

Bei elektronischen Wärmezählern ist das in der Regel die Standardanzeige auf dem Display.



Ablesezeiten: Wärmezähler

Serien-Nr./ Geräte-Nr.	Skalen-Nr./ Bewertung	Linke Skale/ Prüfzahl	Rechte Skale/ Vorjahresverbrauch/ Zählerstand	Raum	Kenn- farbe	Einheit	Aktueller Verbrauch
54243935	/	/	8,137	Flur	/	MWh	/

Wasserzähler

Geräte-Nr. (1), Zählerstand (2) mit drei Stellen nach dem Komma sowie **Raum** und **Einheit** ablesen.

Vermerken, ob es sich um die **Warmwasser** = W oder **Kaltwassererfassung** = K handelt **(3)**.



Ablesezeiten: Wasserzähler

Serien-Nr./ Geräte-Nr.	W/K*	Zählerstand	Raum	Einheit
67337704	K	622,182	Bad	m ³

* W=Warmwasser / K=Kaltwasser