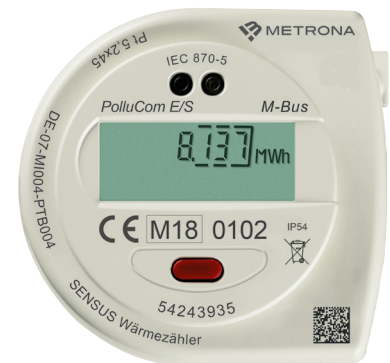
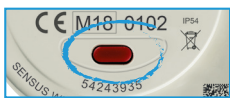


Was ist ein Wärmehähler?

Bei dem in Ihrer Wohnung installierten Erfassungsgerät handelt es sich um einen Wärme- und/oder Kältezähler. Dieser erfasst Ihren Energieverbrauch in der Heizungs- oder Kälteanlage. Die Geräte messen die Menge an Wärme, die in einer bestimmten Zeitspanne verbraucht wurde: zum Heizen von Räumen und / oder Erwärmen von Brauchwasser. Die gemessene Wärmeenergie wird im Allgemeinen in Megawattstunden (MWh) angegeben.

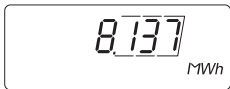


Ablesung und angezeigte Werte



1 Anzeige Tasterbetätigung/ Displayaktivierung

Durch kurzes Drücken des Tasters aktivieren Sie die erste Anzeigeebene.



2 Aktueller Verbrauchswert

Durch kurzes Drücken des Tasters aktivieren Sie die erste Anzeigeebene. Das Display zeigt Ihnen den aktuellen, kumulierten Verbrauchswert in Megawattstunden (MWh) an.



3 Wechsel der Ebene

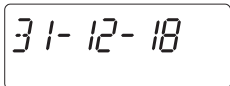
PolluCom E verfügt über weitere Anzeigemöglichkeiten in sog. Benutzerebenen. Um zur Auswahl der Benutzerebenen zu gelangen, halten Sie die rote Taste für ca. acht Sekunden und drücken anschließend zweimal die Taste (ca. 2 Sekunden) kurz um zur Ebene L3 zu gelangen.



4 Aufruf der Monate

Erscheint auf dem Display „Today“ sind Sie richtig. Durch nochmaliges kurzes Drücken der Taste erscheint der letzte Monat (z.B. 31-12-2018).

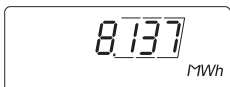
Anzeige: Monat(e)



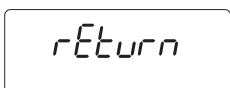
5 Ablesen der Monatswerte

Sie können die Monate nacheinander durch jeweils einen kurzen Tastendruck aufrufen.

Verbrauchswert in MWh



Um zu dem Verbrauchswert (MWh) des jeweiligen Monats zu gelangen, halten Sie die Taste ca. zwei Sekunden gedrückt.



6 Wechsel der Monate

Um andere Monatswerte aufzurufen, drücken Sie so oft die Taste, bis das Wort „Return“ erscheint. Anschließend halten Sie die Taste für ca. zwei Sekunden gedrückt um zurück zur Auswahl der jeweiligen Monate zu gelangen.

Nach einer Minute ohne Betätigung des Tasters gelangen Sie automatisch zurück zur Standardanzeige.

Manipulation

Die intelligente Funktionsweise des Wärmehählers erkennt und speichert alle Manipulationsversuche.

Zulassung

Der Wärmehähler PolluCom ist nach der europäischen Messgeräterichtlinie 2014/32/EU (MID) zur Wärmemesung oder nach PTB TR K 7.2 für die Messung der Kälteenergie zugelassen.

Fehlermeldungen

Der Wärmehähler überwacht seine Funktion laufend selbst. Sollte ein schwerwiegender Fehler auftreten, wird im Display zusätzlich zu den anderen Anzeigen ein F angezeigt. Verständigen Sie bei einem Gerätedefekt bitte sofort Ihre Hausverwaltung.