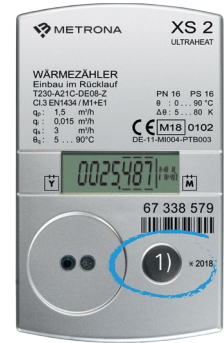


Was ist ein Wärmehähler?

Bei dem in Ihrer Wohnung installierten Erfassungsgerät handelt es sich um einen Wärme- und / oder Kältezähler. Dieser erfasst Ihren Energieverbrauch in der Heizungs- oder Kälteanlage. Die Geräte messen die Menge an Wärme, die in einer bestimmten Zeitspanne verbraucht wurde: zum Heizen von Räumen und / oder Erwärmen von Brauchwasser. Die gemessene Wärmeenergie wird im Allgemeinen in Megawattstunden (MWh) angegeben.



Ablesung und angezeigte Werte



1 Aktivierung der Anzeige

Durch kurzes Drücken des Tasters 1) aktivieren Sie die erste Anzeigeebene („LOOP 0“).



2 Aktueller Verbrauchswert

Das Display zeigt Ihnen den aktuellen, kumulierten Verbrauchswert in Megawattstunden (MWh) an.



3 Wechsel zu den Monatswerten

Um einzelne Monatswerte rückwirkend abzulesen, müssen Sie in die Ebene „LOOP 2“ wechseln.

Halten Sie die schwarze Taste für ca. 3 Sekunden gedrückt, um in die Ebene „LOOP 1“ zu wechseln. Lassen Sie die schwarze Taste kurz los und drücken Sie diese erneut für 3 Sekunden, bis auf dem Display „LOOP 2“ angezeigt wird.



Anzeige: Monat(e)

4 Ablesen der Monatswerte

Mit einem kurzen Tastendruck bestätigen Sie Ihre Auswahl und das Datum des Speichertags (z.B. 01.12.18) erscheint. Am 01.12.18 hat der Zähler den Verbrauch bis zum 30.11.18 erfasst und gespeichert. Sie können die Monate nacheinander durch jeweils einen kurzen Tastendruck aufrufen.



Verbrauchswert in MWh

Halten Sie den Taster für etwa 2 Sekunden gedrückt, um die kumulierte Energiemenge in MWh des jeweiligen Vormonats, einzusehen.

Um andere Monatswerte aufzurufen, halten Sie die Taste 3 Sekunden, bis die Anzeige „LOOP 2“ wieder erscheint. Durchlaufen Sie dann wieder Punkt 4 dieser Information.

Nach ca. 15 Minuten ohne Betätigung des Tasters schaltet sich das Display automatisch wieder aus.

Manipulation

Die intelligente Funktionsweise des Wärmehählers erkennt und speichert alle Manipulationsversuche.

Zulassung

Der Wärmehähler ULTRAHEAT® XS2 ist nach der europäischen Messgeräte-richtlinie 2014 / 32 / EU (MID) zugelassen.

Fehlermeldungen

Der Wärmehähler überwacht seine Funktion laufend selbst. Sollte ein schwerwiegender Fehler auftreten, wird im Display zusätzlich zu den anderen Anzeigen ein F angezeigt. Verständigen Sie bei einem Gerätedefekt bitte sofort Ihre Hausverwaltung.