

Was ist ein Wärmehähler?

Bei dem in Ihrer Wohnung installierten Erfassungsgerät handelt es sich um einen Wärme- und / oder Kältezähler. Dieser erfasst Ihren Energieverbrauch in der Heizungs- oder Kälteanlage. Die Geräte messen die Menge an Wärme, die in einer bestimmten Zeitspanne verbraucht wurde: zum Heizen von Räumen und/oder Erwärmen von Brauchwasser. Die gemessene Wärmeenergie wird im Allgemeinen in Megawattstunden (MWh) angegeben.



heat c Typ S2



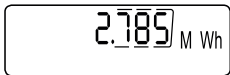
heat c Typ S3

Ablösung und angezeigte Werte



1 Aktivierung der Anzeige

Durch kurzes Drücken des Tasters aktivieren Sie die erste Anzeigeebene.



2 Aktueller Verbrauchswert

Das Display zeigt Ihnen den aktuellen, kumulierten Verbrauchswert in Megawattstunden (MWh) an.

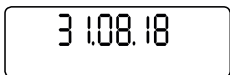


Ebenenanzeige

3 Wechsel zu den Monatswerten

Um einzelne Monatswerte rückwirkend abzulesen, müssen Sie in die Ebene 3 wechseln.

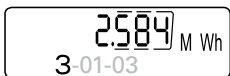
Halten Sie die schwarze Taste gedrückt, bis unten im Display die Ebene 3 angezeigt wird.



Anzeige des Datums

4 Ablesen der Monatswerte

Bis der letzte Tag im Monat erreicht ist, wird der Verbrauch mit 0 angezeigt. Nach dem Monatsend-Datum erscheint der für den Monat aufgelaufenen Verbrauchswert in MWh.



Verbrauchswert in MWh

5 Wechseln der Monate

Um weitere Monate abzurufen, drücken Sie die Taste mehrmals kurz, bis das gewünschte Monatsdatum angezeigt wird. Danach durchläuft die Anzeige die für den Monat abgespeicherten Werte selbständig. Der erste Wert nach der Datumsanzeige entspricht dem kumulierten Verbrauchswert zum Monatsende (MWh).

Nach 2 Minuten ohne Betätigung des Tasters schaltet sich das Display automatisch aus.

Manipulation

Die intelligente Funktionsweise des Wärmehählers erkennt und speichert alle Manipulationsversuche.

Zulassung

Der Wärmehähler heat ist nach der europäischen Messgeräte-richtlinie 2014/32/EU (MID) zugelassen.

Fehlermeldungen

Der Wärmehähler überwacht seine Funktion laufend selbst. Sollte ein schwerwiegender Fehler auftreten, wird im Display zusätzlich das Symbol Δ angezeigt. Verständigen Sie bei einem Gerätedefekt bitte sofort Ihre Hausverwaltung.