

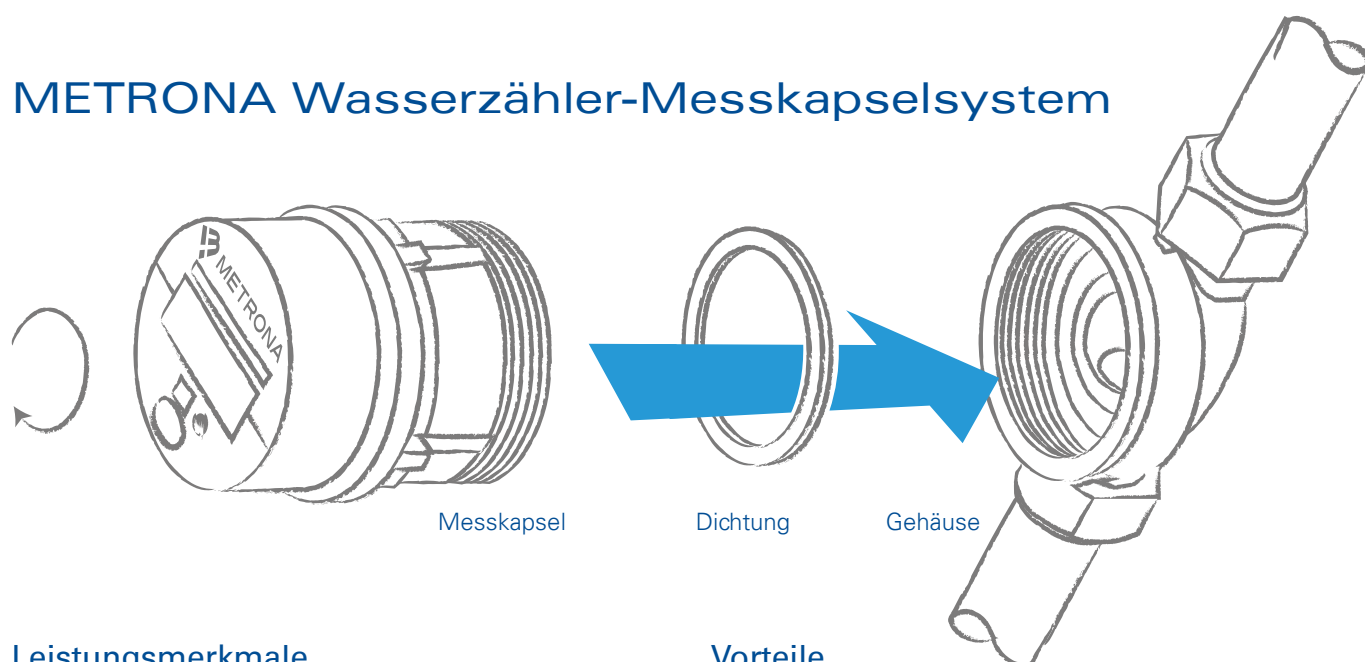
# Erfassungsgeräte Wasserzähler



# Wassermähler für jeden Einsatzbereich

METRONA Wassermähler decken nahezu alle Anwendungsfälle ab und gewährleisten eine hohe Betriebssicherheit und dauerhafte Messgenauigkeit. Das Messkapselsystem garantiert durch seine Flexibilität für jede Einbausituation die optimale Lösung. Kompakte Aufputzmähler in verschiedenen Baulängen und Durchflussleistungen runden das Produktprogramm ab. Für ein Plus an Komfort können alle Mählerarten in das METRONA FUNKSYSTEM<sup>star</sup> integriert werden.

## METRONA Wassermähler-Messkapselsystem



### Leistungsmerkmale

- Hohe Messgenauigkeit durch Mehrstrahl-Prinzip
- Elektronische, rückwirkungsfreie Flögelrad-Abtastung
- Kalt- und Warmwasserausführung
- Zulassung nach der Europäischen Messgeräterichtlinie MID

### Vorteile

- Eine Messkapsel für nahezu alle Einsatzfälle
- Schnelle, einfache Montage spart Zeit und Kosten
- Nutzerfreundlicher und unkomplizierter Austausch nach Ablauf der Konformitätserklärung bzw. der Eichfrist
- Einbindung in das METRONA FUNKSYSTEM<sup>star</sup> zur Ablesung ohne Betreten der Wohnung

#### Messkapsel für alle Bereiche

Das METRONA Wassermähler-Messkapselsystem bietet durch seine Flexibilität für jede Einbausituation die optimale Lösung sowie Schnelligkeit und Sicherheit bei der Montage und beim Eich austausch.





## Unterputzzähler

Ideal für Neubauten oder Vollsanierungen von Gebäuden. Die Unterputzgehäuse werden bereits bei der Installation in die Rohrleitung eingebaut. Messkapsel und Rosette werden erst nach dem Verputzen/Verfliesen eingesetzt. Beim Gerätetausch wird lediglich die Messkapsel ausgetauscht.



## Ventilzähler

Die optimale Lösung für die nachträgliche Installation eines Wasserzählers auf vorhandene Wohnungsabsperrentile. Ein Spezialanschlussstück und die Armatur des Ventilzählers übernehmen die Absperrfunktion. Der Ventilzähler ermöglicht damit die problemlose, nachträgliche Montage ohne Beschädigung von Fliesen, Wand und Rohrleitungen.



## Mischbatterie-zähler

Ein integriertes Absperrventil ermöglicht eine einfache Montage zwischen Wandanschluss und Armatur bei Badewannen, Duschen oder Spülen. Eingriffe in das Rohrleitungssystem sind nicht erforderlich.



## Aufputzzähler

Der Basiszähler dient als effektive Möglichkeit in zugänglichen Wasserleitungen Messstellen zu installieren. Zusätzlich zu den Messkapselzählern sind kompakte Aufputzzähler in unterschiedlichen Bauformen erhältlich.



## Waschtischzähler

Konzipiert für die problemlose nachträgliche Montage, zum Einsatz auf sogenannten Eckventilen. Das Gerät wird beispielsweise unter dem Waschtisch mit passenden Anschlussverschraubungen und – bei Bedarf – mit einem flexiblen Anschlussschlauch zwischen Wandventil und Wasserhahn installiert.



## Zapfhahnzähler

Die wirtschaftliche und dauerhafte Lösung zum nachträglichen Einbau in bewohnten Gebäuden, z.B. an die Wasserentnahmestellen für Waschmaschinen. Es ist kein Eingriff in das Leitungssystem erforderlich.

# METRONA FUNKSYSTEM<sup>star</sup>



## Funk-Wasserzähler

Für die zukunftssichere Funkablesung ohne Betreten der Wohnung.

Sowohl die mechanischen als auch die elektronischen Wasserzähler können in das METRONA FUNKSYSTEM<sup>star</sup> integriert werden. Ausgestattet mit unserer Funktechnologie werden die Verbrauchswerte und Zählerdaten per Funk an einen Datensammler außerhalb der Wohnung übertragen.

Die Auslesung aller Werte erfolgt außerhalb der Wohnungen. Das bedeutet mehr Komfort für Ihre Nutzer, beschleunigt den Ableseprozess und erhöht die Ablesequalität.

## + Ihr Plus durch Wasserzähler<sup>star</sup> mit Funkablesung

- Keine Terminvereinbarung für die Ablesung notwendig
- Wohnung muss nicht betreten werden
- Keine Sonderbesuche oder Nachablesetermine
- Beschleunigter Ableseprozess
- Hohe Akzeptanz
- Ablesung von leerstehenden Wohnungen möglich
- Verbrauchsschätzungen entfallen
- Automatischer Datentransfer reduziert Rückfragen



## Elektronische Wasserzähler

Die elektronischen Wasserzähler sind als Messkapselzähler und als Aufputzzähler erhältlich. Im Einsatz zeichnen sich elektronische Wasserzähler durch zahlreiche Funktionalitäten aus. So sind die Geräte beispielsweise für bestimmte Stichtage programmierbar.



## Mechanische Wasserzähler

Die mechanischen Wasserzähler mit Rollenzählwerk sind als Messkapselzähler oder als Aufputzzähler lieferbar. Der mechanische Wasserzähler ist die preiswerte Lösung für die bewährte Direktablesung mit jährlicher Sichtprüfung der Messstelle.

# Informationen zu den Pflichten des Mess- und Eichwesens

Seit 1. Januar 2015 gilt das neue Mess- und Eichgesetz (MessEG) und ersetzt das bisherige Eichgesetz. Im Bereich der Energie- und Wasserkostenabrechnung von Liegenschaften sind besonders die präzisen Regelungen zur Verwendung von eichpflichtigen Messgeräten (Wasserzähler, Wärme-/Kältezähler) und die Anzeigepflicht für neue bzw. erneuerte Messgeräte von Bedeutung.

## Verwendung ungeeichter Messgeräte nach § 31, 33 MessEG

Gemäß den Vorgaben der §§ 31 und 33 des MessEG dürfen Messgeräte nicht ungeeicht verwendet und die damit ermittelten Messwerte nicht für die Abrechnung herangezogen werden.

Die Verwendung ungeeichter Messgeräte entgegen den Bestimmungen von § 31, Abs.1 MessEG sowie das Angeben oder das Verwenden von Werten ungeeichter Messgeräte entgegen den Bestimmungen von § 33, Abs.1 MessEG, stellen jeweils für sich Ordnungswidrigkeiten dar, die mit Geldbußen von bis zu 50.000 Euro geahndet werden können.

Wir empfehlen deshalb, grundsätzlich nur geeichte Messgeräte zu verwenden und raten Ihnen dringend zum Austausch ungeeichter Geräte.

## Anzeigepflicht nach § 32 MessEG

Eichbehörden haben keine Kenntnis über den Standort verwendeter Messgeräte. Um trotzdem einen zuverlässigen Verbraucherschutz sicherzustellen, wurde die Anzeigepflicht

für Messgeräte eingeführt. Wer ab dem 1. Januar 2015 neue oder erneuerte Warmwasser-, Kaltwasser-, Wärme- oder Kältezähler verwendet, muss die nach Landesrecht zuständige Eichbehörde spätestens sechs Wochen nach Inbetriebnahme informieren.

## Welche Messgeräte sind anzeigepflichtig?

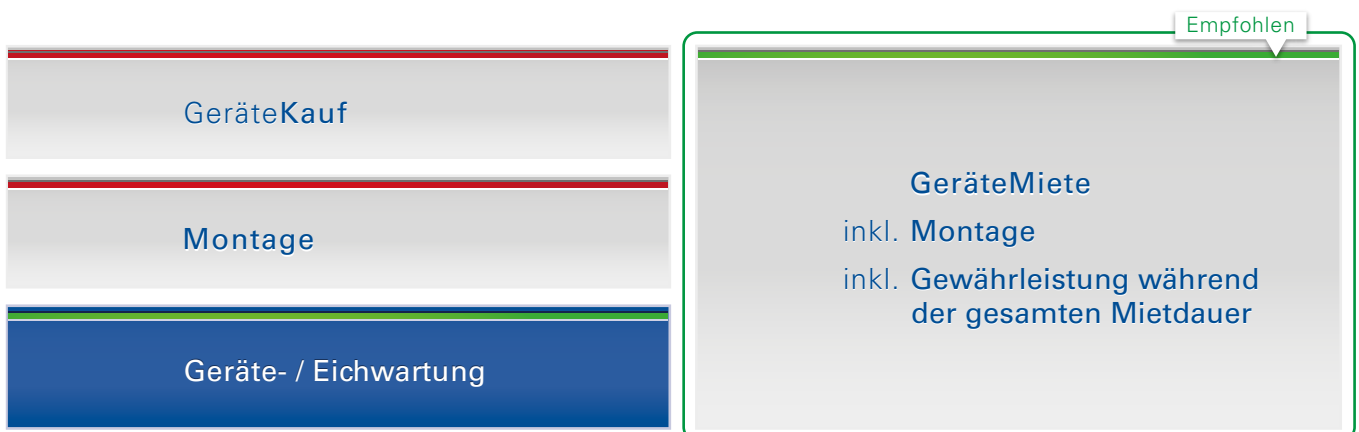
Betroffen sind ausschließlich eichpflichtige Messgeräte wie Wasser-, Wärme- und Kältezähler, die ab dem 1. Januar 2015 in Betrieb genommen werden. Dies betrifft sowohl die erstmalige Ausstattung mit Geräten als auch den Austausch bereits vorhandener Messgeräte aufgrund abgelaufener Eichfrist oder wegen eines Defektes. Heizkostenverteiler sind nicht betroffen.

## Was bedeutet das für Sie?

Sowohl bei Gerätedienst-/Wartungsserviceverträgen als auch bei Miet- und Kaufgeräten, die von BRUNATA-METRONA abgelesen und abgerechnet werden, führen wir für Sie automatisch die Anzeige der Erfassungsgeräte beim zuständigen Eichamt unentgeltlich durch.

## Flexible Finanzierung

Wir empfehlen Ihnen das Modell Miete für eine perfekte Rundum-Betreuung.



Empfohlen

Umlagefähig in der Betriebskostenabrechnung nach Ankündigung gemäß §4 Absatz 2 der Heizkostenverordnung

Umlagefähig durch Erhöhung der Kaltmiete um 8% der aufgewendeten Kosten nach § 559 BGB

